

GOVERNMENT OF ANDHRA PRADESH
DIRECTOR OF GOVERNMENT EXAMINATIONS - NMMS

Booklet Code

Hall Ticket No. :
 Name of the Student :

Date of Birth :
 School Name :

Medium :
 Gender :

Center Code :
 Center Name :

Social Category :
 PH Category :

Signature of the Candidate

Signature of the Invigilator

The Student should verify thoroughly the Q.P. Booklet Code and Q.P. Booklet Code mentioned in OMR one and the same.

DO NOT WRITE ON THIS AREA ANSWER SHEET NO.

(ANSWERS)

PART - I MENTAL ABILITY TEST
(01-90)

1	1	2	3	4
2	1	2	3	4
3	1	2	3	4
4	1	2	3	4
5	1	2	3	4
6	1	2	3	4
7	1	2	3	4
8	1	2	3	4
9	1	2	3	4
10	1	2	3	4
11	1	2	3	4
12	1	2	3	4
13	1	2	3	4
14	1	2	3	4
15	1	2	3	4
16	1	2	3	4
17	1	2	3	4
18	1	2	3	4
19	1	2	3	4
20	1	2	3	4
21	1	2	3	4
22	1	2	3	4
23	1	2	3	4
24	1	2	3	4
25	1	2	3	4
26	1	2	3	4
27	1	2	3	4
28	1	2	3	4
29	1	2	3	4
30	1	2	3	4
31	1	2	3	4
32	1	2	3	4
33	1	2	3	4
34	1	2	3	4
35	1	2	3	4
36	1	2	3	4
37	1	2	3	4
38	1	2	3	4
39	1	2	3	4
40	1	2	3	4
41	1	2	3	4
42	1	2	3	4
43	1	2	3	4
44	1	2	3	4
45	1	2	3	4
46	1	2	3	4
47	1	2	3	4
48	1	2	3	4
49	1	2	3	4
50	1	2	3	4

938074



PART - II SCHOLASTIC APTITUDE TEST
(91 to 180)

91	1	2	3	4
92	1	2	3	4
93	1	2	3	4
94	1	2	3	4
95	1	2	3	4
96	1	2	3	4
97	1	2	3	4
98	1	2	3	4
99	1	2	3	4
100	1	2	3	4
101	1	2	3	4
102	1	2	3	4
103	1	2	3	4
104	1	2	3	4
105	1	2	3	4
106	1	2	3	4
107	1	2	3	4
108	1	2	3	4
109	1	2	3	4
110	1	2	3	4
111	1	2	3	4
112	1	2	3	4
113	1	2	3	4
114	1	2	3	4
115	1	2	3	4
116	1	2	3	4
117	1	2	3	4
118	1	2	3	4
119	1	2	3	4
120	1	2	3	4
121	1	2	3	4
122	1	2	3	4
123	1	2	3	4
124	1	2	3	4
125	1	2	3	4
126	1	2	3	4
127	1	2	3	4
128	1	2	3	4
129	1	2	3	4
130	1	2	3	4
131	1	2	3	4
132	1	2	3	4
133	1	2	3	4
134	1	2	3	4
135	1	2	3	4

136	1	2	3	4
137	1	2	3	4
138	1	2	3	4
139	1	2	3	4
140	1	2	3	4
141	1	2	3	4
142	1	2	3	4
143	1	2	3	4
144	1	2	3	4
145	1	2	3	4
146	1	2	3	4
147	1	2	3	4
148	1	2	3	4
149	1	2	3	4
150	1	2	3	4
151	1	2	3	4
152	1	2	3	4
153	1	2	3	4
154	1	2	3	4
155	1	2	3	4
156	1	2	3	4
157	1	2	3	4
158	1	2	3	4
159	1	2	3	4
160	1	2	3	4
161	1	2	3	4
162	1	2	3	4
163	1	2	3	4
164	1	2	3	4
165	1	2	3	4
166	1	2	3	4
167	1	2	3	4
168	1	2	3	4
169	1	2	3	4
170	1	2	3	4
171	1	2	3	4
172	1	2	3	4
173	1	2	3	4
174	1	2	3	4
175	1	2	3	4
176	1	2	3	4
177	1	2	3	4
178	1	2	3	4
179	1	2	3	4
180	1	2	3	4

INSTRUCTIONS

1. Do not Fold, Tear, Wrinkle or Staple the OMR sheet.

OMR పత్రాన్ని పిన్ చేయకూడదు. మడత పెట్టకూడదు.

2. Shade the circle completely corresponding to the answers with Blue or Black ball point pen only.

సమాధానాన్ని గుర్తించడానికి సమాధానానికి సంబంధించిన వృత్తాన్ని బ్లూ లేదా బ్లాక్ బాల్ పాయింట్ పెన్ తో షేడ్ చేయండి.

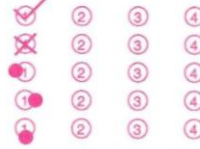
3. Do not write anything else on OMR Sheet except in the spaces provided for Incase you do not shade the circle completely with Blue or Black ball point pen Computer would not read the answers properly. Your answer would be Invalidated and you would lose marks. Correct way of marking & incorrect way of marking shown below.

మేం కోరిన చోట మినహా ఎక్కడా ఏమీ రాయకూడదు. ఎలాంటి గుర్తులు పెట్టకూడదు. సమాధానానికి సంబంధించిన వృత్తాన్ని బ్లూ లేదా బ్లాక్ బాల్ పాయింట్ పెన్ తో పూర్తిగా నింపాలి. పూర్తిగా నింపని జవాబులను కంప్యూటరు గుర్తించదు కాబట్టి మార్కులు కోల్పోయే ప్రమాదం ఉంది. వృత్తాన్ని ఎలా నింపాలో మరియు వృత్తాన్ని ఎలా నింపకూడదో క్రింద వివరంగా ఇచ్చాము. పరిశీలించండి.

Correct way of marking
వృత్తమును సరిగ్గా నింపుట



inCorrect way of marking
వృత్తమును తప్పుగా నింపుట



4. Shade only one choice for each question.

ఒక ప్రశ్నకు ఒక సమాధానాన్ని మాత్రమే గుర్తించాలి.

5. The Candidate should sign in the box provided on page-II

2వ పేజీలో నిర్దేశించిన ప్రదేశంలో అభ్యర్థి సంతకం చేయవలెను.

6. The Invigilator should sign in the box provided on page II.

2వ పేజీలో నిర్దేశించిన ప్రదేశంలో ఇన్విజిలటరు సంతకము చేయవలెను.

7. Ensure the set code printed on Question paper and OMR should be same. If both differs Inform to Invigilator.

పత్రాపత్రము పై ముద్రించబడిన set code (A/B/C/D) మరియు OMR పైన ముద్రించబడిన set code (A/B/C/D) ఒకే విధముగా ఉన్నదో లేదో సరిచూసుకొనవలెను. అట్లు లేని యెడల సంబంధిత ఇన్విజిలటరుకు తెలియజేయ వలెను.